



**APPEL À PROJETS**

# **FÊTE DE QUARTIER SUR LA BRETELLE LAMAZE EN SEPTEMBRE 2013**

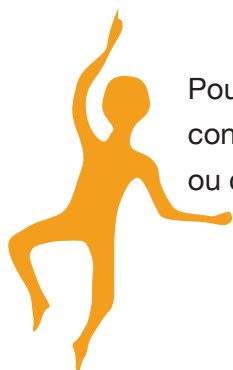


**Proposez avant le 30 juin, vos idées d'animations, de spectacles, de concerts, d'ateliers, de concours, de jardins, de stands, ... pour l'évènement festif sur la bretelle d'autoroute Lamaze qui aura lieu en septembre prochain.**

Une fête de quartier extraordinaire s'organise sur la bretelle entrée/sortie de l'autoroute A1, au niveau de l'hôpital Delafontaine, pour fin septembre. C'est un projet ouvert à tous et pour tous, qui a pour objectif d'attirer l'attention sur la fracture urbaine et les nuisances quotidiennes causées par le viaduc Lamaze.

Tous les habitants, associations et structures locales sont invités à prendre part à l'organisation et à l'animation de cet événement festif et créatif. Les thématiques de la fête sont : **l'environnement, la mobilité, le lien social, la qualité de vie, le bien-être.**

Artistes, sportifs, associations, musiciens, créateurs, amateurs ou professionnels, participez à cette aventure bénévole. N'hésitez pas à proposer vos projets, avant le 30 juin, en remplissant la fiche projet au recto.



Pour plus d'information,  
consultez la page : [saintdenis-nordest.fr/fete-toboggan](http://saintdenis-nordest.fr/fete-toboggan)  
ou contactez nous à l'adresse mail : [fetelamaze@saintdenis-nordest.fr](mailto:fetelamaze@saintdenis-nordest.fr)

# FICHE PROJET

Bretelle Lamaze - septembre 2013



**Cette fiche devra nous parvenir complétée avant le 30 juin.**  
Elle est également disponible sur [saintdenis-nordest.fr/fete-toboggan](http://saintdenis-nordest.fr/fete-toboggan)

## Nom du porteur de projet :

( association-particulier-artiste...)

## Contact :

( adresse, téléphone, mail )

## Intitulé et contenu de votre projet :

### Besoins identifiés pour votre projet :

- Espace d'installation (tente, scène, surface occupée au sol, possible sur terrain en pente, proche ou loin de sources sonores ... ) :

- Nombre des bénévoles mobilisés par vous pour réaliser votre animation :

- Matériel commun d'installation pour votre animation :  
(tables, chaises, stands, parasols, etc....)

- Matériel d'installation fourni par vous :

- Matériel d'installation demandé à l'organisation :  
(besoin d'un raccord électrique, ...)

